

Maison des Professions Libérales

ILE-DE-FRANCE

Les Entreprises

de

Professions Libérales

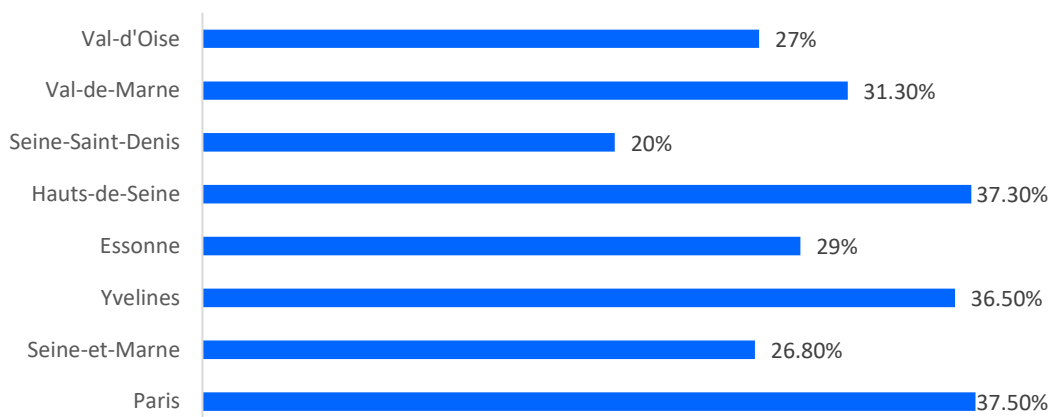
en

Ile de France

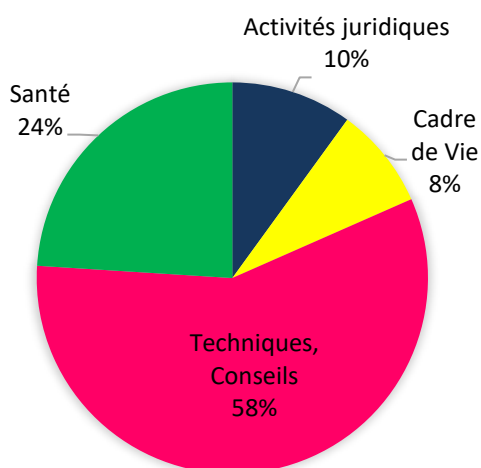
Le secteur des entreprises franciliennes de professions libérales : 1/3 des entreprises franciliennes

Avec **296 914 entreprises**, le secteur des activités de professions libérales représentent une part importante dans le tissu productif francilien, **soit 33,3 % des entreprises**, avec une présence importante sur Paris, les Hauts de Seine et les Yvelines.

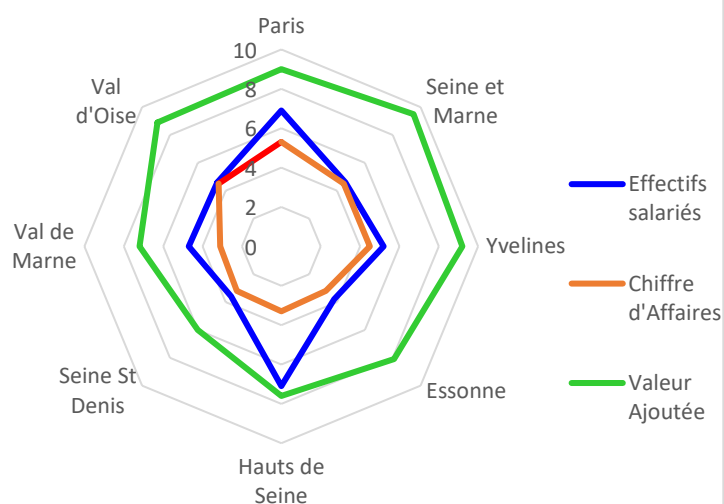
Répartition par département des 296 914 entreprises libérales
33,3% des entreprises franciliennes



Répartition des secteurs professionnels en IdF 2013



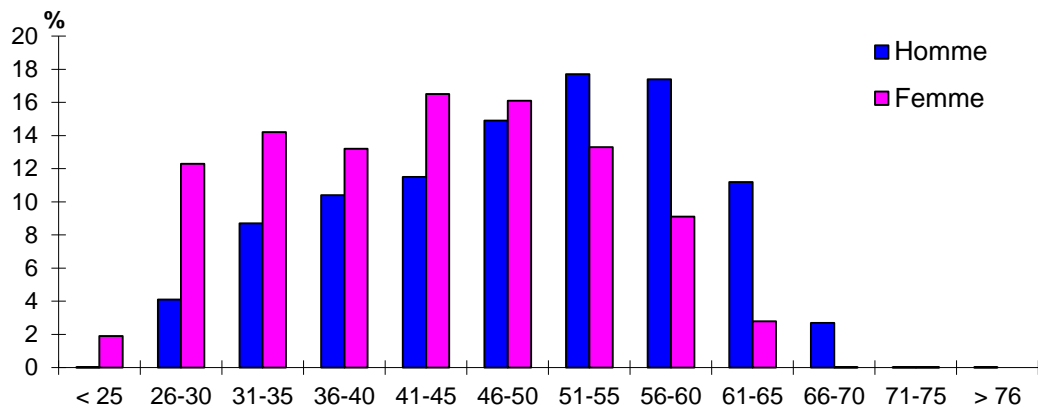
Poids des activités libérales en terme



Un secteur féminisé avec une diversité de clientèle

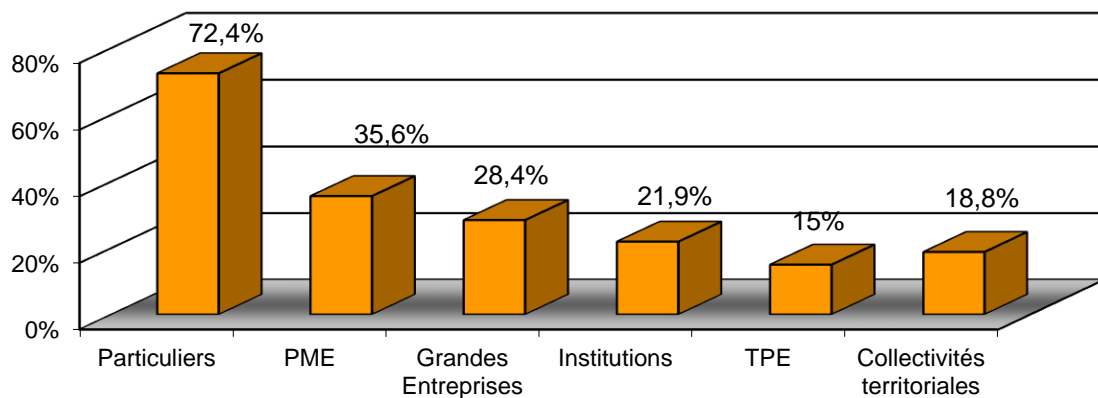
Le secteur des entreprises de professions libérales est un secteur avec **une forte dynamique de professionnelles féminines chefs d'entreprises (43%)** et une **grande diversité d'activités**.

Répartition des professionnels libéraux par tranche d'âge



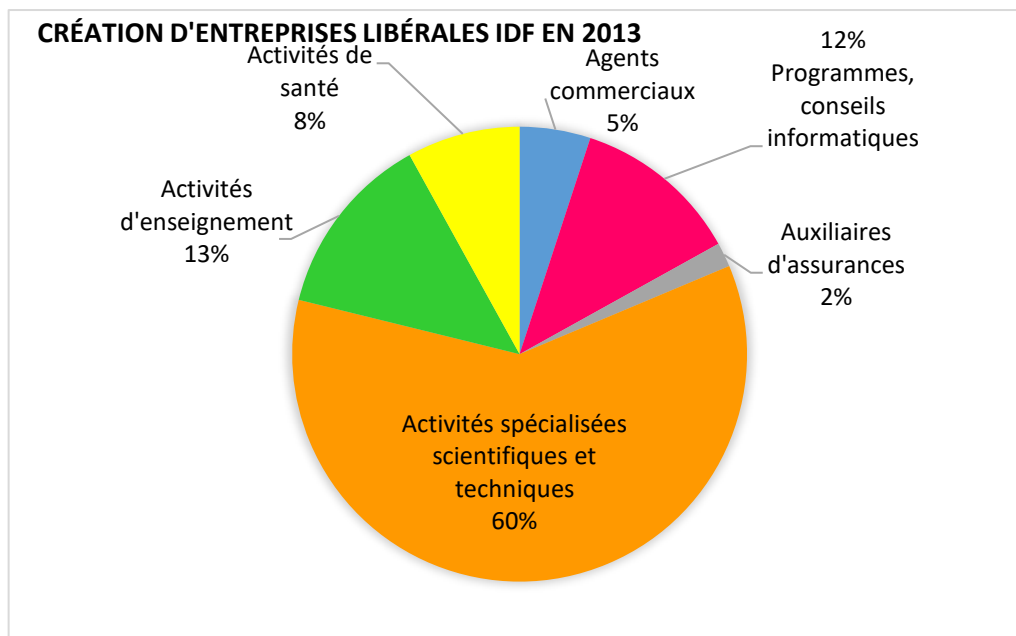
La production des services produits par les activités libérales intervient sur l'ensemble des champs économiques.

Répartition de la clientèle des professions libérales

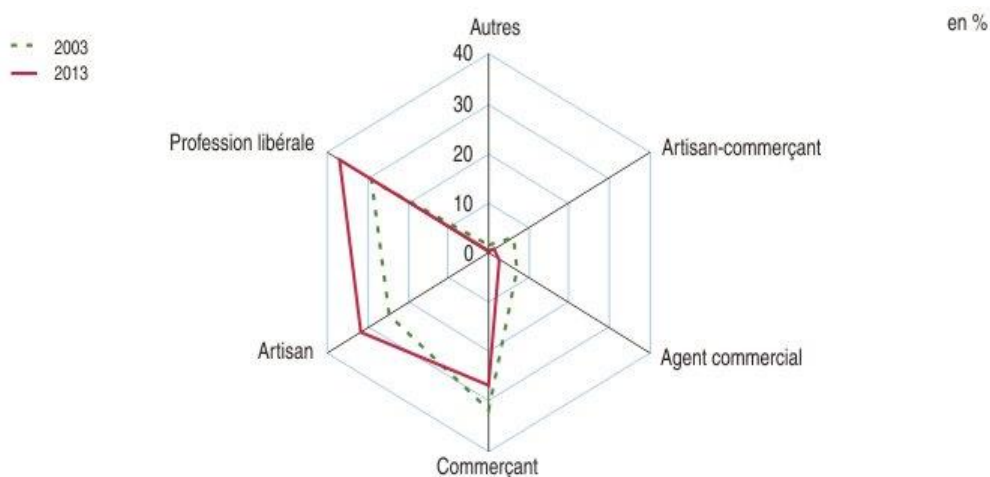


Le secteur des activités libérales francilienne est un secteur économique qui garde une légère progression.

2012/2013 Progression de 5,8% de création d'entreprises de profession libérale



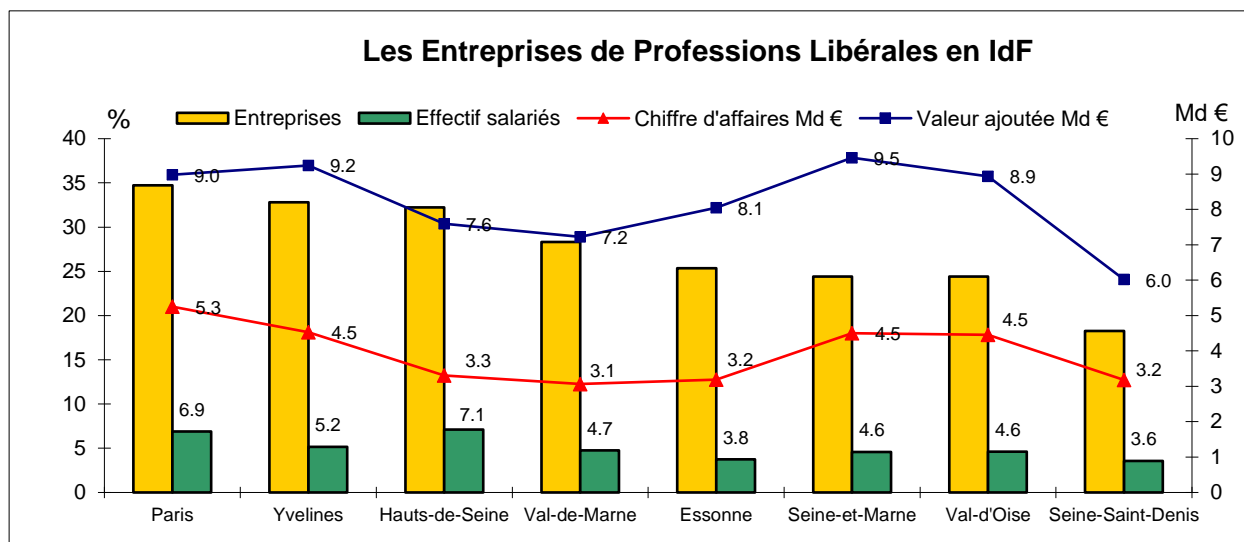
Répartition des créateurs d'entreprises individuelles selon leur catégorie professionnelle



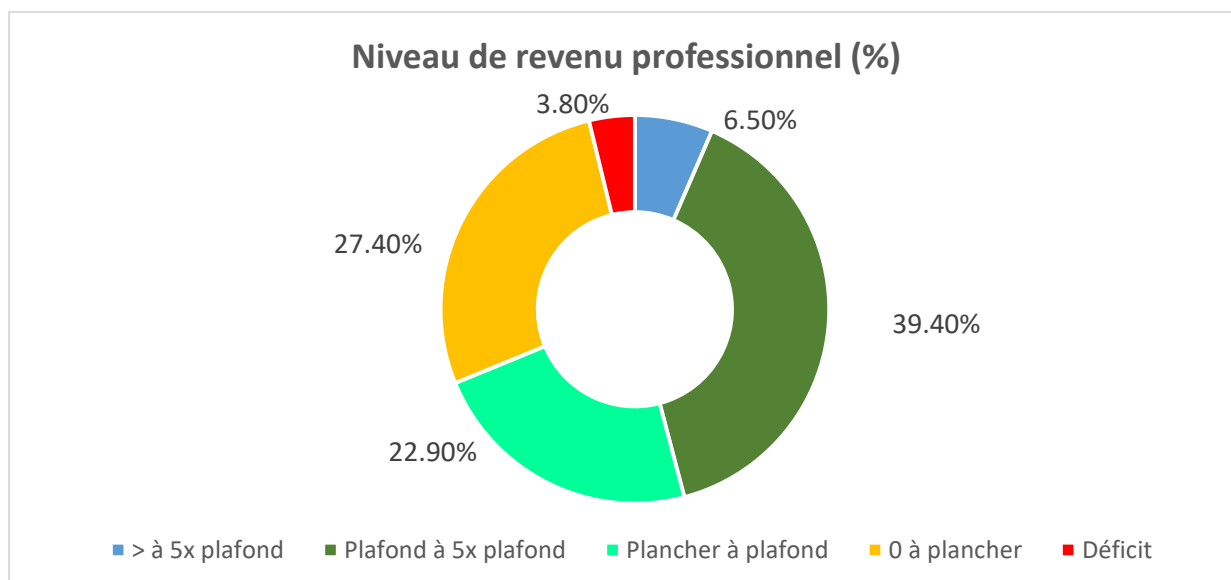
Lecture : en 2013, 37 % des créateurs d'entreprises individuelles exercent une profession libérale, après 29 % en 2003. Source : Insee, Répertoire des entreprises et des établissements (Sirene).

Le secteur des entreprises libérales franciliennes est un secteur créateur d'emploi (569 383 salariés).

Au 4ème trimestre 2013, 63 248 entreprises libérales franciliennes ont créé un emploi .



Un revenu moyen de cadres supérieurs : 53.000€ annuels



Source RSI PL IdF 2014 : Plancher : 15 019 € ; Plafond : 37 548 €